

Kumpel-Buch

ALLE EINLASS-FAKTEN AUFGRUND
DER COVID-19-SITUATION

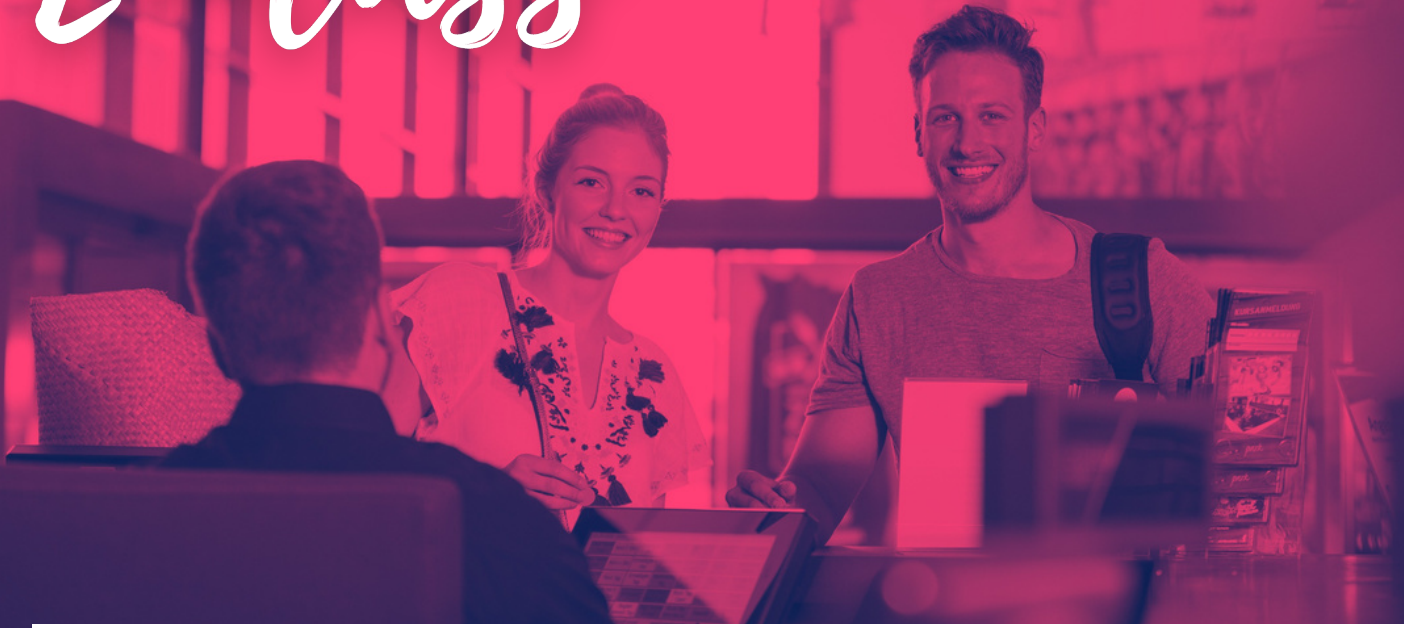
AQUA park
Oberhausen



Grabbi
PRÄSENTIERT VON



Einlass



WIE CHECKE ICH IM AQUAPARK EIN?

Was ist zu beachten?

- Der Eintritt erfolgt einzeln, d.h. entweder als Einzelperson oder Familie. (1 x Haushalt!) Es gilt die Eingangssituation im AQUApark zu beachten. Zwei Einlass-Schleusen führen Sie zur Rezeption. Schleuse 1 ist für Badbesucher. Schleuse 2 für Wohnmobilisten oder Kursbesucher.
- In der Eingangshalle und an der Rezeption ist ein Mund- und Nasenschutz zu tragen, ohne diesen wird ein Eintritt nicht gewährt. Wer seinen Schutz vergessen hat, kann sich im AQUApark einen neuen kaufen.
- In der Winterzeit hat der AQUApark aufgrund der aktuellen Situation eine maximale Kapazität von 400 Personen gleichzeitig.
- Badegäste müssen sich ausweisen bzw. ihre Kontaktdaten angeben zwecks Rückverfolgung bei einem Corona-Fall. Dies ist bereits im Voraus durch den Online-Scan (Chekko) möglich. Die Daten werden bis maximal 4 Wochen datenverschlüsselt archiviert und anschließend gelöscht.

- Sollte die maximal Kapazität von 400 Personen gleichzeitig erreicht sein, wird ein Einlass-Stop ausgerufen. Das bedeutet vor allem für wartende Gäste, dass diese den AQUApark erst betreten dürfen, wenn zeitgleich Gäste den AQUApark wieder verlassen haben.
- Auf der Webseite unter www.aquapark-oberhausen.com gibt es einen Live-Ticker, der einen Einblick in die aktuellen Besucherströme gibt.
- Der AQUApark verzichtet weiterhin auf eine Online-Ticketing, arbeitet aber seit geraumer Zeit (vor Corona) an einem All-In-One-Angebot für Gäste, was das einchecken zukünftig digitaler und einfacher gestalten soll. Tickets können derzeit also nur vor Ort gekauft werden!
- Gutscheine können weiterhin genutzt werden, genauso wie die Ruhr.TopCard. Bei der Ruhr.TopCard ist der Eintritt für 4 Stunden inkl.
- Der Aufenthalt ist möglich in 2-, 4-Stunden oder Tageskarten



Einlass

Weitere Informationen



MEIN BESUCH IM AQUAPARK

Was ist zu beachten?

- Bitte beachten Sie unser Hygiene- und Sicherheitskonzept. Dazu gehört vor allem die Wahrung des 1,5 Abstands, die Mund- und Nasenschutzpflicht auf Laufflächen sowie die Beachtung der maximalen Beckenkapazität.
- Alle Attraktionen sind nutzbar, dazu gehört die Black-Hole, die X-Tube, Flug- und Kinderrutsche sowie die Knappenrutsche! Geysire- und Whirlpools sowie das Kinderbecken sind ebenfalls geöffnet.
- Im Sanitärbereich sind die Duschen und Umkleidekabinen ebenfalls nutzbar, aus Abstandsgründen sind einige jedoch davon gesperrt. Beachten Sie hier die Ausschielderungen.
- Das Parkhaus ist weiterhin kostenlos für Sie geöffnet.
- Kindergeburtstage sind genauso wie Kurse unter www.aquapark-oberhausen.com buchbar!

- Die Wassergymnastik findet unter der Leitung von Chef-Coach Olaf Arntholz immer werktags, von 9:30 bis 11:15 Uhr statt.
- Fragen zum Reha- und Kurssport unter der Leitung der Firma Blickwechsel und Antonio Giuliano sind ausschließlich an diese zu richten.

Weitere Fragen?



0208/6253590



info@aquapark-oberhausen.com

A photograph of a hot tub with bubbling water, overlaid with a semi-transparent red filter. The hot tub is circular and has a metal handrail on the left side. In the background, there is a larger pool area with a black spherical object floating on the water. The overall scene is dimly lit, suggesting an evening or indoor setting.

Weitere
Informationen

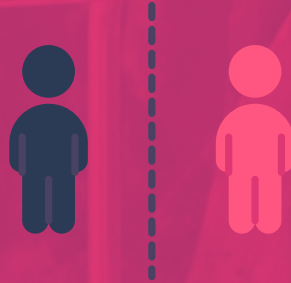
Maßnahmen des Sicherheits- & Gesundheitskonzept



Hierbei handelt es sich um einen Teilauszug.
Wir ergreifen selbstverständlich deutlich mehr Maßnahmen!

Es gilt: Abstand halten!

Im Wasser- und in sämtlichen Bereichen des AQUA park gelten Abstandsregelungen von 1,5 m. Sicherheitspersonal kontrolliert hier ständig. Liegen, Sitzmöglichkeiten, Tische werden in diesen Abstand gesetzt



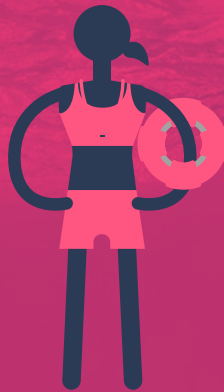
Pflicht: Mund-/Nasenschutz

Diese Pflicht gilt für den Check-in in der Eingangshalle, Laufflächen (nicht im Wasser) Ausgangsbereich. Auch unsere Mitarbeiter tragen derartige Schutzkleidung.



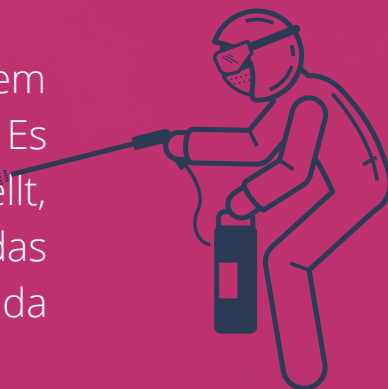
Schutz von Personal

Das Hauseigene Personal wird durch verschiedene Maßnahmen, u.a. Schulungen, Schutzbekleidung geschützt. Außerdem wird die Anzahl des Aufsichtspersonal zum Schutz der Gäste erhöht.



Konstante Reinigung

Der AQUA park verstärkt außerdem seine Reinigungsgänge massiv. Es wird Personal/Desinfizierer gestellt, die ausschließlich auf das Desinfizieren für Liegen & Co. da sind.



Maßnahmen des Sicherheits- & Gesundheitskonzept

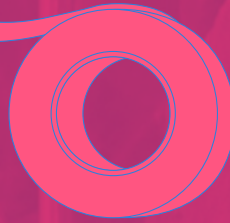
Hierbei handelt es sich um einen Teilauszug.

Wir ergreifen selbstverständlich deutlich mehr Maßnahmen!



Zahlreiche Maßnahmen umgesetzt

Der AQUApark Oberhausen hat u.a. Abstandsmarkierungen auf dem Fußboden sowie Plexiglasscheiben zum Schutz vor möglichen Ansteckungen, gerade im Ein- und Ausgangsbereich installiert



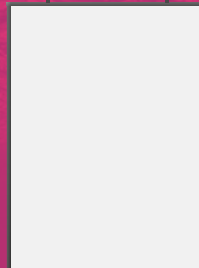
LAUTSPRECHER-DURCHSAGEN

Kontinuierlich zur Erinnerung der Regelungen. Ziel ist es Gäste konstant an die Regelungen zu erinnern.



Diverse Beschilderungen

Diverse Beschilderungen und Erklärvideos sollen den Verhaltenscodex aufzeigen und möglichst keine Fragen offen lassen.



Verstärkung durch Extern

Das Personal des AQUAparks wird durch eine Sicherheitsfirma verstärkt. Diese koordiniert den Eingang- und Ausgang und verstärkt die Aufsichtskräfte in Bezug auf die Einhaltung der Regelungen.

